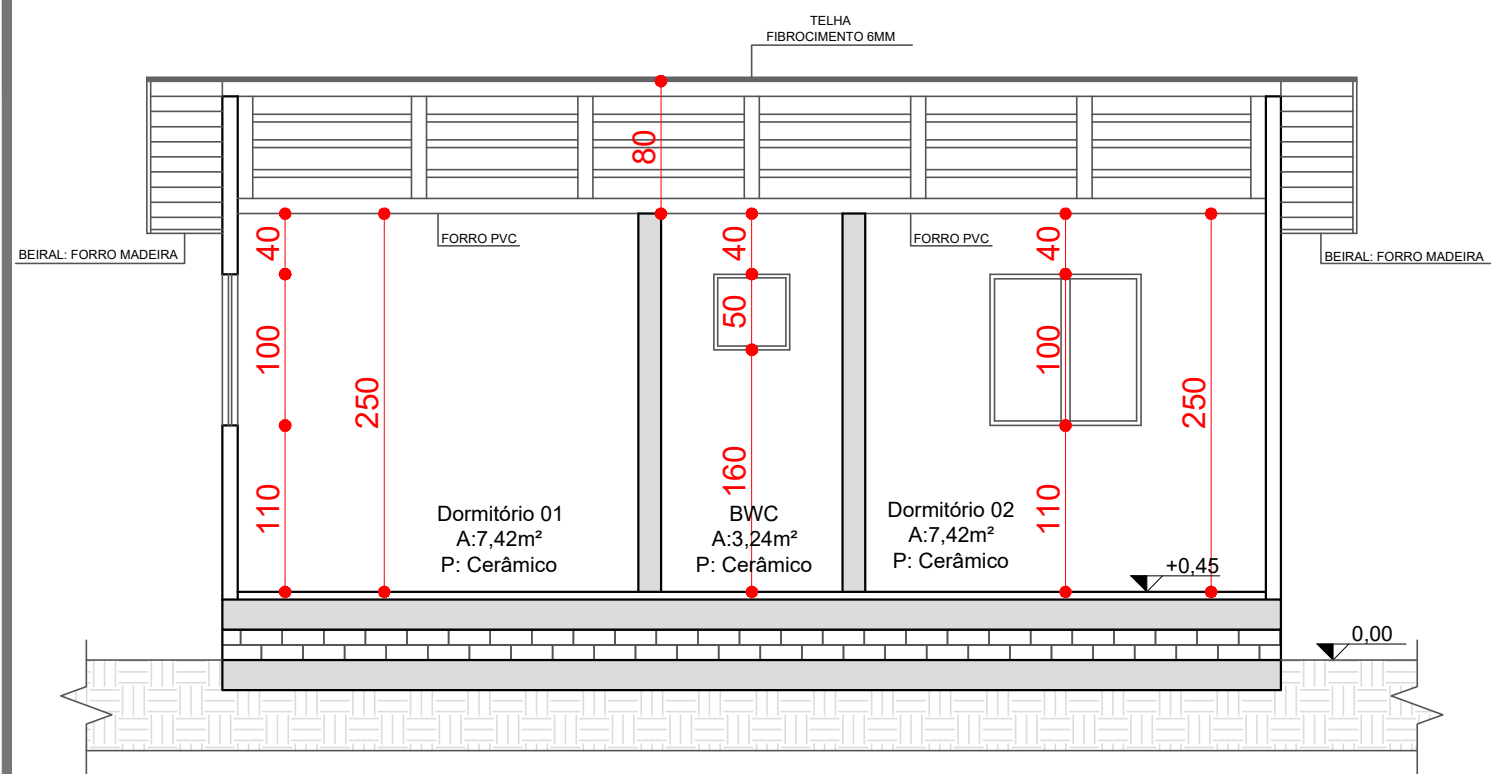
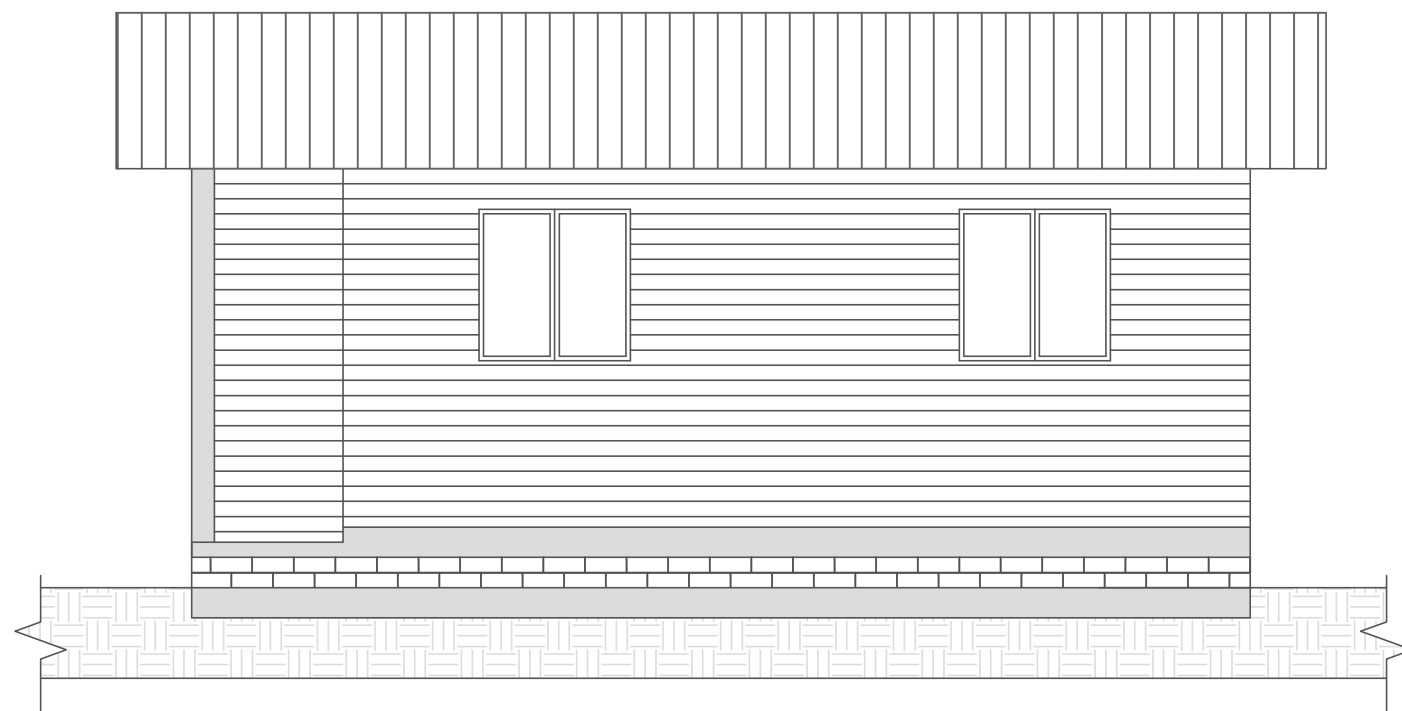


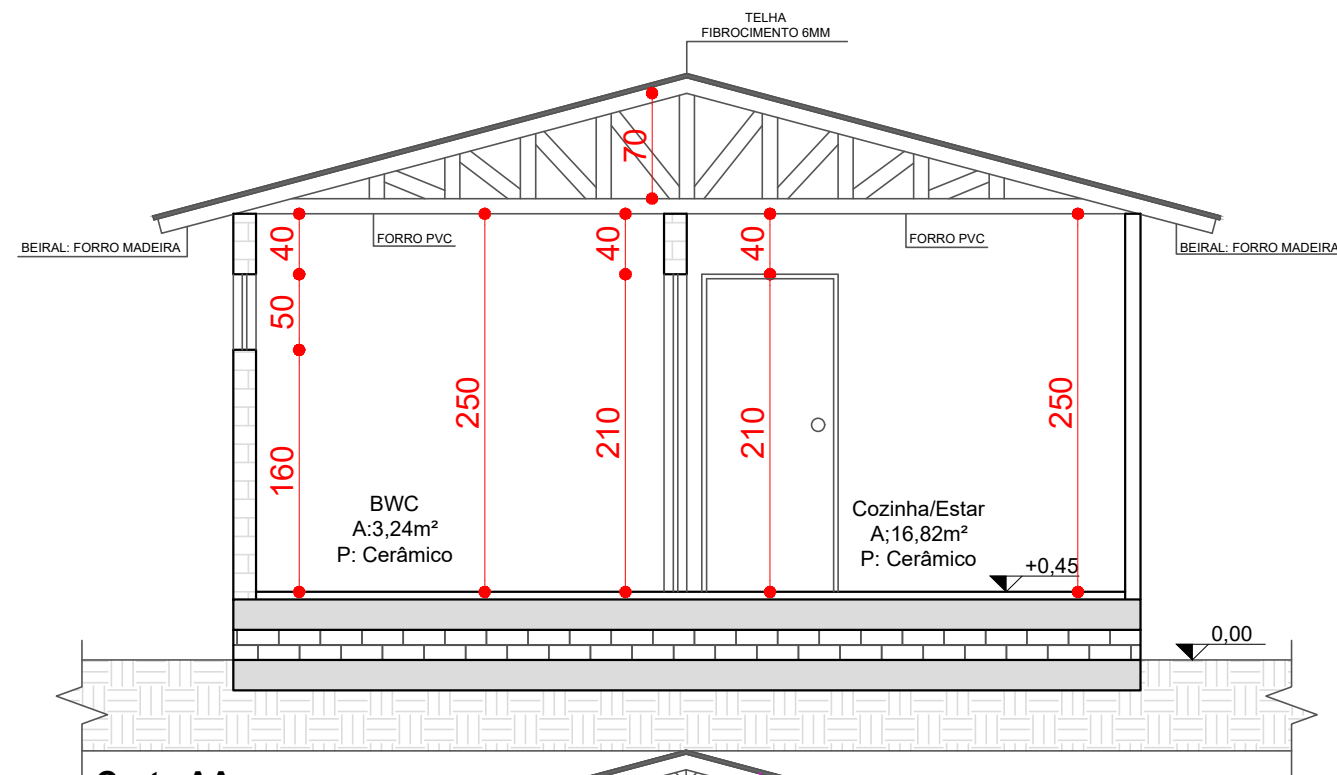
 Resp. Técnico : Patrick Dutra Flores Arquiteto e Urbanista CAU A280482-4	Responsável Técnico :		Habitação de Interesse Social	
	Prefeito Municipal :		Data: Fevereiro 2026	Proprietário: Município de Mato Castelhanos/RS
			Área Total: 42,00m²	Obra: Programa Municipal de Habitações Sociais
			Escala: Indicada	Local: A definir
			Prancha: 01	Conteúdo: Projeto Arquitetônico



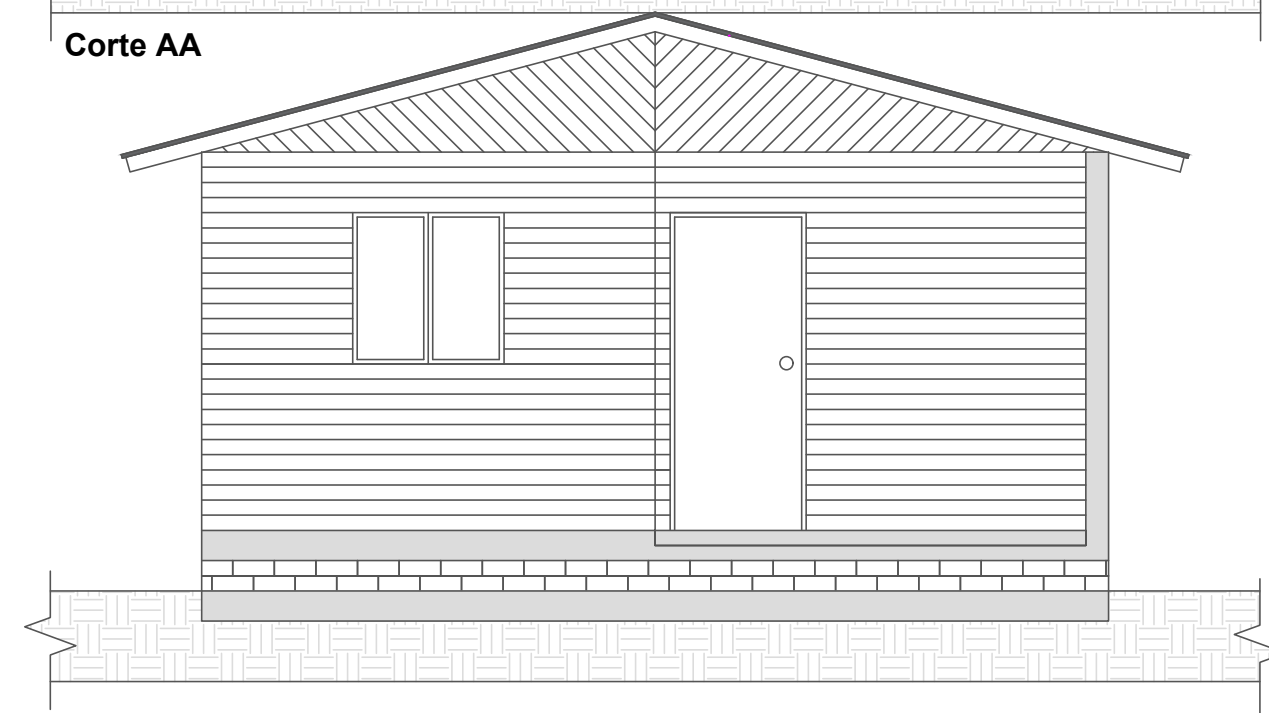
Corte BB
Escala 1/50



Fachada Lateral Esquerda
Escala 1/50



Corte AA



Fachada Frontal
Escala 1/50

 Resp. Técnico : Patrick Dutra Flores Arquiteto e Urbanista CAU A280482-4	Responsável Técnico :		Habitação de Interesse Social	
	Prefeito Municipal :		Data: Fevereiro 2026	Proprietário: Município de Mato Castelhanos/RS
			Área Total: 42,00m²	Obra: Programa Municipal de Habitações Sociais
			Escala: Indicada	Local: A definir
			Prancha: 02	Conteúdo: Projeto Arquitetônico



Perspectiva Lateral Esquerda
Sem Escala

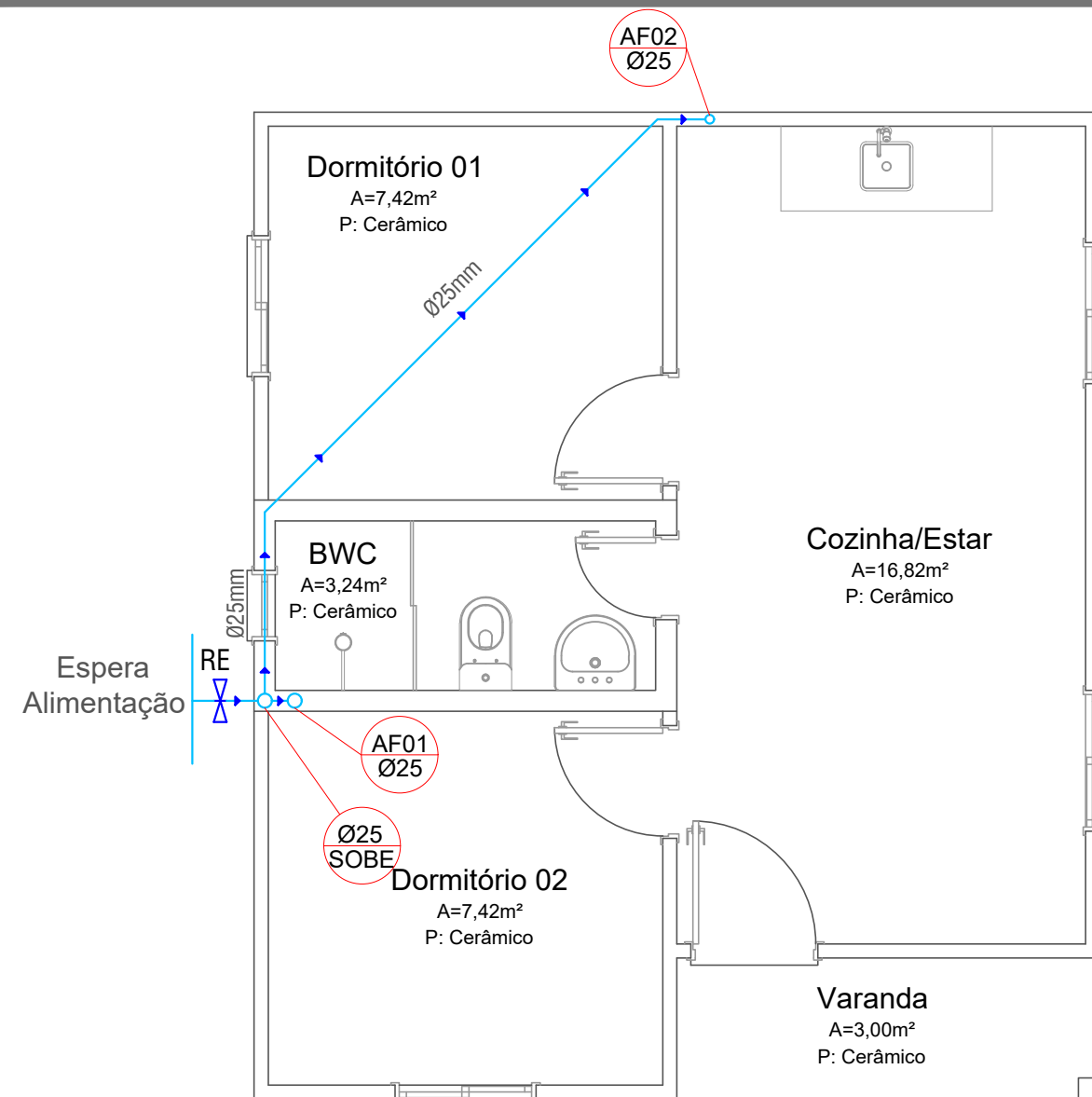


Perspectiva Frontal
Sem Escala

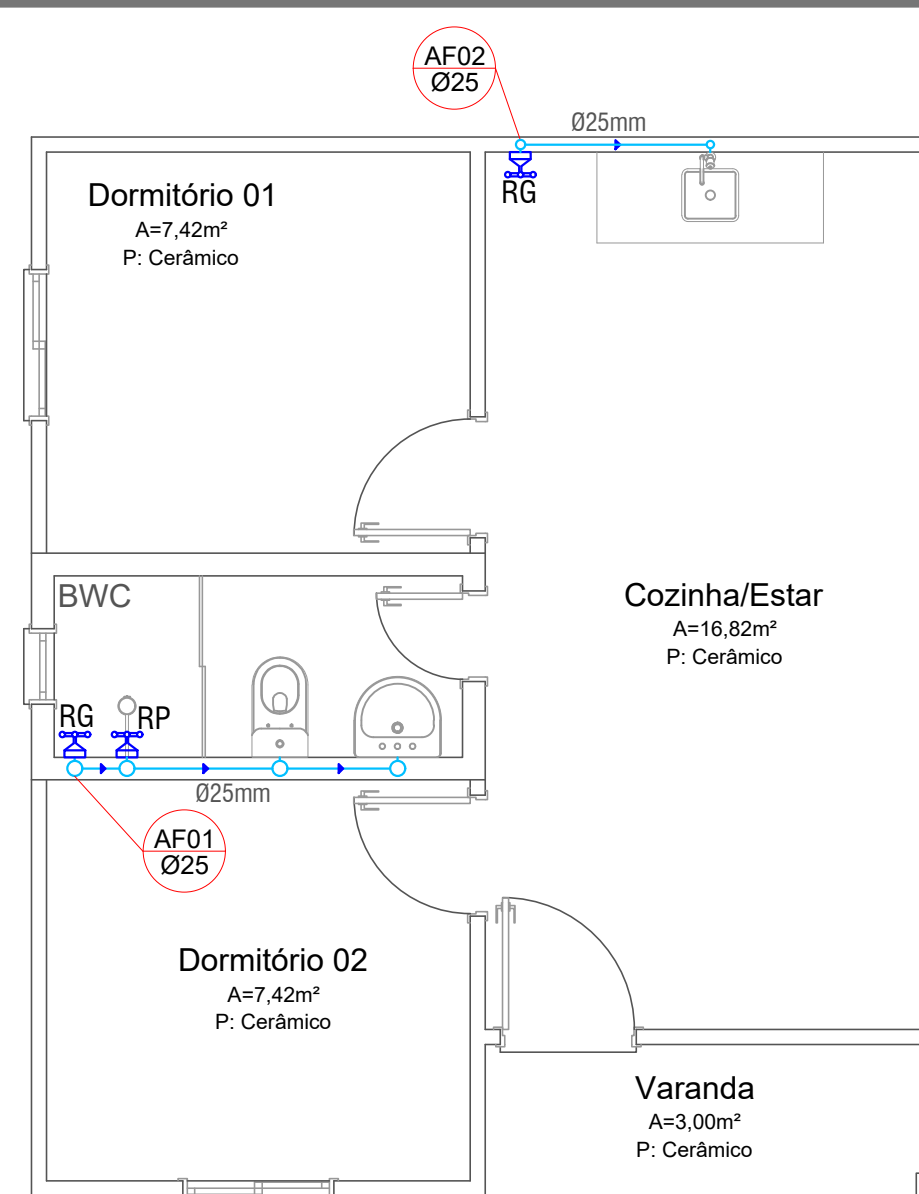


Perspectiva Lateral Direita
Sem Escala

 <div>Resp. Técnico : Patrick Dutra Flores Arquiteto e Urbanista CAU A280482-4</div>	Responsável Técnico :		Habitação de Interesse Social	
	Prefeito Municipal :		Data: Fevereiro 2026	Proprietário: Município de Mato Castelhano/RS
			Área Total: 42,00m²	Obra: Programa Municipal de Habitações Sociais
			Escala: Indicada	Local: A definir
			Prancha: 03	Conteúdo: Projeto Arquitetônico



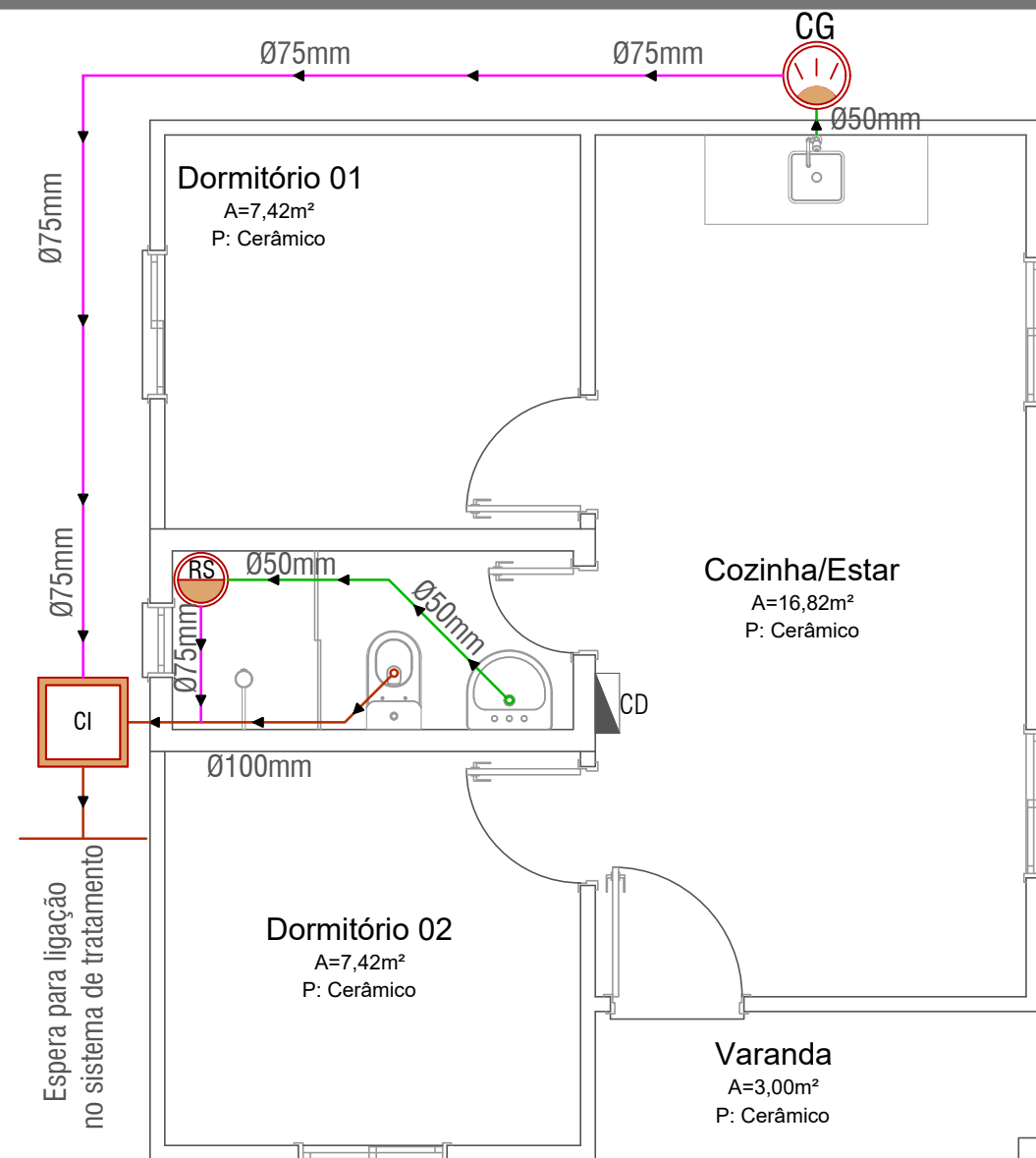
Planta Baixa Hidráulico - Ramal de Distribuição
Escala 1/50



Planta Baixa Hidráulico - Prumadas
Escala 1/50

LEGENDA PROJETO HIDRÁULICO	
DESCRIÇÃO	SÍMBOLOS
TUBULAÇÃO DE ÁGUA FRIA Ø 25mm	—
REGISTRO DE GAVETA - ALTURA: 1,80M	RG
REGISTRO DE PRESSÃO - ALTURA:1,10M	RP
REGISTRO DE ENTRADA	RE
PRUMADAS - ÁGUA FRIA	AF Ø25

	Responsável Técnico :	Habitação de Interesse Social	
	Prefeito Municipal :	Data: Fevereiro 2026	Proprietário: Município de Mato Castelhanos/RS
	Resp. Técnico : Patrick Dutra Flores Arquiteto e Urbanista CAU A280482-4	Área Total: 42,00m²	Obra: Programa Municipal de Habitações Sociais
		Escala: Indicada	Local: A definir
		Prancha: 04	Conteúdo: Projeto Hidraulico

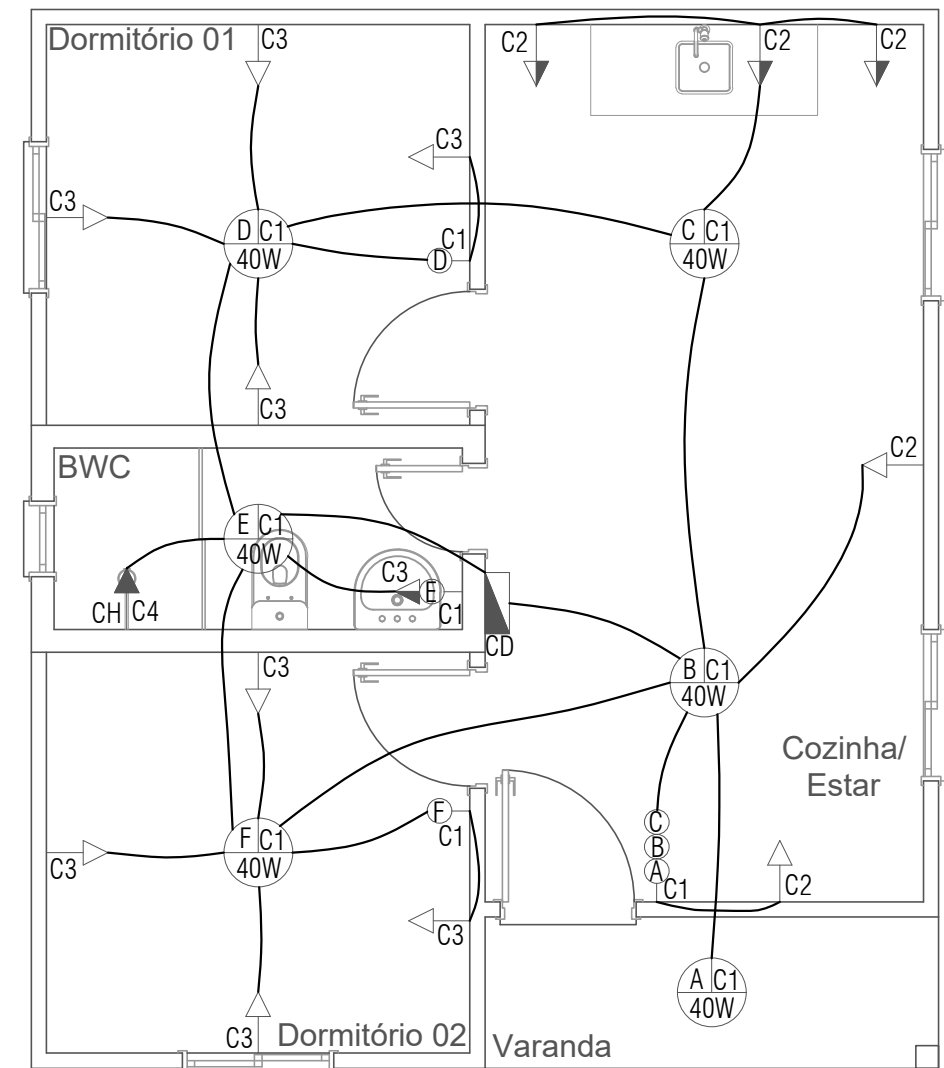


Planta Baixa Sanitário
Escala 1/50

LEGENDA - Esgoto:	
	Caixa de inspeção 30x30 cm
	Caixa de gordura
	Ralo sifonado
	Tubulação Esgoto Ø 100 mm
	Tubulação Esgoto Ø 75 mm
	Tubulação Esgoto Ø 50 mm
	Coluna de Ventilação

* Todas as tubulações horizontais possuem inclinação de $i = 2\%$

LEGENDA - ELÉTRICO:		
SÍMBOLO	DENOMINAÇÃO	ALTURA (m)
	Tomada Baixa Simples	0.30
	Tomada Média Simples	1.20
	Tomada Alta Chuveiro 5.500 W	2.10
	Interruptor Simples	1.20
	Fios - Fase, Neutro, Retorno e Terra	--
	Ponto de luz no teto c/ 1 lâmpada incandescente	--
	Centro de Distribuição	1.50
	Caixa Inspeção aterramento (30x30x40)cm c/ haste	--



Planta Baixa Elétrico
Escala 1/50

QUADRO DE CARGAS - 380/220V - CD												
C.D.	CIRCUITO	ILUMINAÇÃO (W)	TOMADAS (W)		CHUVEIRO (W)	NUM. PONTOS	CARGA		DISJ. (A)	CABO #mm	FASE R	ELETROD. mm²
		40	100	600	5.500		(CV)	(W)				
C.D.	1	6	0	0	0	6		240	1x10A	1,5	R	
	2	0	2	3	0	5		2000	1x20A	2,5	R	
	3	0	9	0	0	9		900	1x20A	2,5	R	
	4	0	0	0	1	1		5500	1x30A	6,0	R	
	TOTAL	6	11	3	1	21		8640	2x32A	6,0	R	32

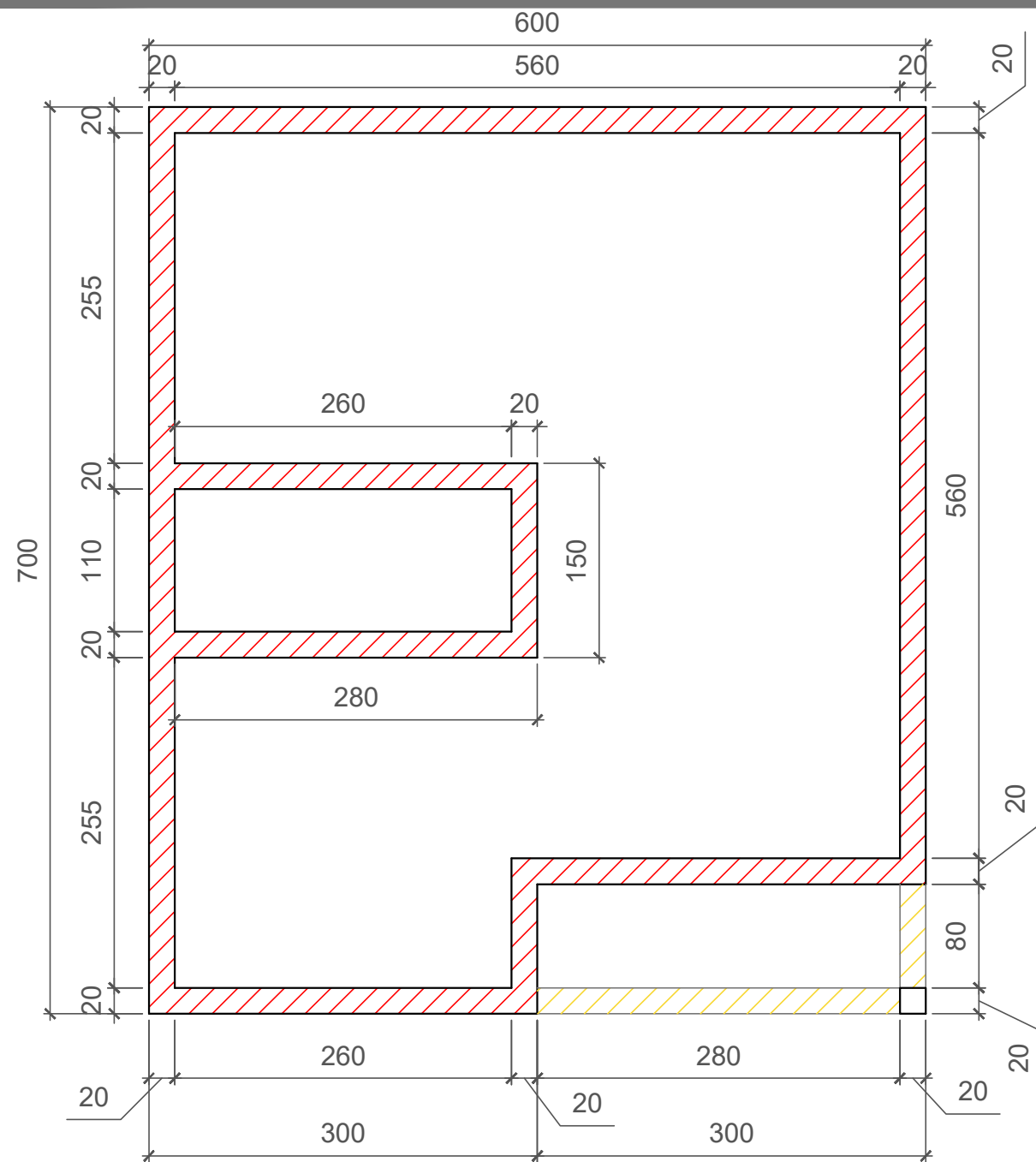


Resp. Técnico :
Patrick Dutra Flores
Arquiteto e Urbanista
CAU A280482-4

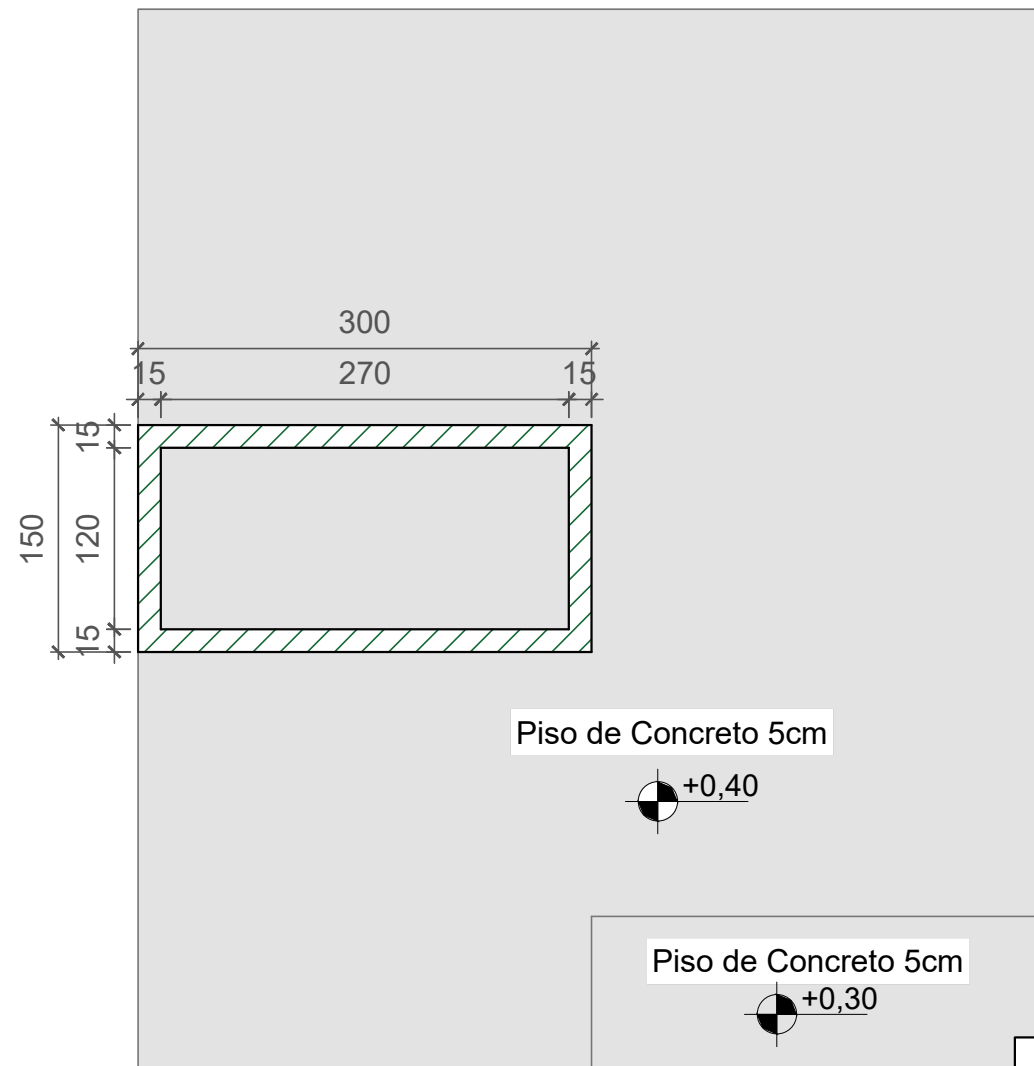
Responsável Técnico :

Prefeito Municipal :

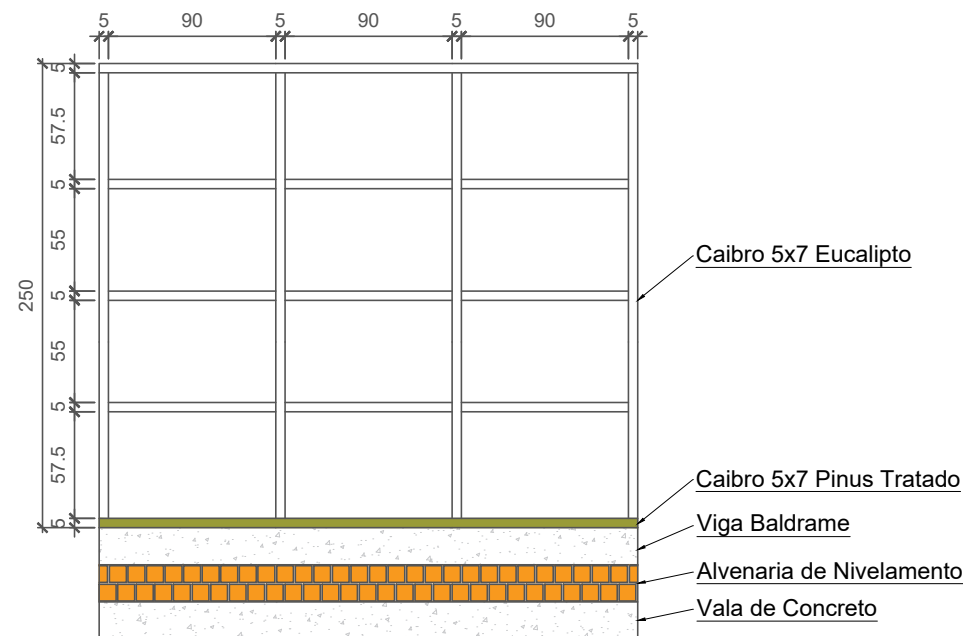
Habitação de Interesse Social	
Data: Fevereiro 2026	Proprietário: Município de Mato Castelhanos/RS
Área Total: 42,00m²	Obra: Programa Municipal de Habitações Sociais
Escala: Indicada	Local: A definir
Prancha: 05	Conteúdo: Projeto de Esgoto Sanitário e Elétrico



Planta de Formas - Vigas Baldrame
Escala: 1/50



Planta de Formas - Viga Superior BWC
Escala: 1/50



Detalhamento Estrutura de Madeira das Paredes

LEGENDA	
	Pilar de Concreto Armado Seção: 20x20cm
	Vigas Baldrame Seção: 20 x 20cm
	Vigas Baldrame - Varanda Seção: 20 x 10cm
	Viga Superior - BWC Seção: 15 x 15cm
Resumo de Armadura	
	Pilar de Concreto Armado Seção: 20x20cm
Armadura Longitudinal: 04 - CA50 Ø10mm Estribos : Espaçamento a cada 15cm - CA60 Ø5mm	
	Vigas Baldrame Seção: 20 x 20cm
Armadura Longitudinal: 04 - CA50 Ø10mm Estribos : Espaçamento a cada 15cm - CA60 Ø5mm	
	Viga Superior -BWC Seção: 15 x 15cm
Armadura Longitudinal: 04 - CA50 Ø10mm Estribos : Espaçamento a cada 15cm - CA60 Ø5mm	



Resp. Técnico :
Patrick Dutra Flores
Arquiteto e Urbanista
CAU A280482-4

Responsável Técnico :

Prefeito Municipal :

Habitação de Interesse Social	
Data: Fevereiro 2026	Proprietário: Município de Mato Castelhana/RS
Área Total: 42,00m²	Obra: Programa Municipal de Habitações Sociais
Escala: Indicada	Local: A definir
Prancha: 06	Conteúdo: Projeto Estrutural